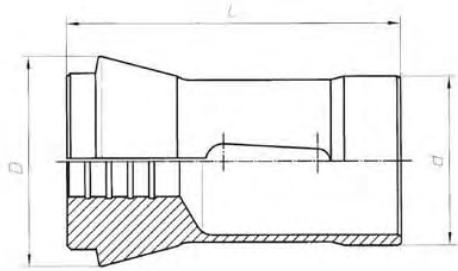
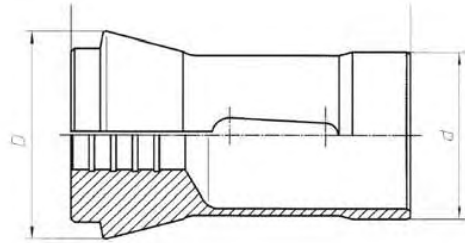
**Druckspannzangen****Collets**

Bestell-Nr.: E	Abmessung				Bohrung serienmäßig				Anwendung
	d	D	L	W	Form	von	bis	stgd.	
100E 0000 (F6-76-599)	6	10	30	15	rund rund rund	0,5 1,1 3,0	1,0 2,9 6,0	0,1 0,1 0,1	Index: Schnellbohrvorr.: O, ON, R 8, DG 12, ON/OR 12 Traub: A 15, A 20, A 25
101E 0000 (F8-577)	8	12	42	16	rund rund rund	0,5 1,1 3,0	1,0 2,9 6,0	0,1 0,1 0,1	Hauser: 3S Strohm: M 75, S 75, SS 75 Tornos: B 0, M 4, M 7, M 10, R 10
103E 0000 (F8-719)	8	14	35	15	rund rund	0,5 3,0	2,9 5,0	0,1 0,1	Index: Schnellbohrvorr.: 12, 18 25, DG 12
109E 0000 (F10-86)	10	15,5	47,5	20	rund vkt. skt.	1,0 4,0 4,0	7,0 5,0 60	0,1 1,0 1,0	Strohm: M 75, S 75, SS 75 Tornos: B 0, B 4, M 6, M 7, R 7
110E 0000 (F10-720)	10	16	42	15	rund rund	1,5 3,0	2,5 7,0	0,5 0,5	Index: Schnellbohrvorr.: 24, 36, 52 Traub: A 26, A 60
111E 000 (F10-1178)	10	16	46	20	rund vkt. skt.	1,0 4,0 4,0	7,0 5,0 6,0	0,5 1,0 1,0	Bechler: A 7, AE 7, AR 7, AS 7 Manurhin: PF 16, 22 B Petermann: P 7, PR 7
113E 0000	12	15,5	30,5	10	rund rund rund	1,0 1,1 3,0	– 2,9 10,0	– 0,1 0,1	Boley: VB, VB 10/13 Boley & Leinen: ER 15, ER 16, SR 26
116E 0000 (F13-357)	13	19	64	16	rund vkt. skt.	1,0 4,0 4,0	10,0 7,0 8,0	0,1 1,0 1,0	Tornos: M 10, M 7 R, MS 7, R 7, R 10
117E 0000 (F14-98)	14	18	46	13	rund vkt. skt.	1,0 4,0 4,0	10,0 6,0 9,0	0,1 1,0 1,0	Bechler: A 8, A 10
118E 0000	14	19,5	46	15	rund rund vkt. skt.	1,0 1,5 4,0 4,0	2,9 10,5 6,0 9,0	0,1 0,5 1,0 1,0	
120E 0000 (F15-580)	15	21	64	16	rund rund vkt. skt.	1,0 3,0 4,0 4,0	2,9 12,0 7,0 9,0	0,1 0,1 1,0 1,0	Rambold: RH 12, RD 13 Strohm: M 105, M 125, M 205 M 255 Tornos: B 1, M 10, R 10
121E 0000 (F15-358)	15	22	47	20	rund vkt. skt.	1,0 4,0 4,0	10,5 7,0 9,0	0,1 1,0 1,0	Mautier Petermann
1212E 0000	16	21	64		rund rund	1,0 3,0	2,5 13,0	0,5 0,5	
125E 0000	17,5	22	51	15	rund rund rund	1,0 1,5 3,0	– 2,5 14,0	– 0,5 0,5	Boley: REV 10 Boley & Leinen: SR 10 Index O, ON 8, OR 8, ON 23, OR 12

**Druckspannzangen****Collets**

Bestell-Nr.: E	Abmessung				Bohrung serienmäßig				Anwendung
	d	D	L	W	Form	von	bis	stgd.	
136E 0000 (F20-201)	20	26	54	15	rund vkt. skt.	1,0 4,0 4,0	16,0 8,0 14,0	0,5 1,0 1,0	Gauthier: G 12, GM 12, GM 15 Index: ON 12, OR12 Steinhäuser: D 12, D 5/16
137E 0000	20	27,5	69	15	rund vkt. skt.	2,0 4,0 4,0	16,0 11,0 14,0	0,5 1,0 1,0	Steinhäuser: AB 0, AR 0, ST 12M, ST 16 AS STL 18 S
138E 0000 (F20-87)	20	28	67,3	16	rund rund	1,0 3,0	2,5 16,0	0,5 0,5	
139E 0000 (F22-88)	22	28	67	18	rund vkt. skt.	1,0 4,0 4,0	16,0 11,0 14,0	0,5 1,0 1,0	
140E 0000 (F22-71)	22	30	55	15	rund rund vkt. skt.	1,0 3,0 3,0 4,0	2,5 16,0 10,0 14,0	0,5 0,5 1,0 1,0	Index: 12, DG 12; Feinbau: PM 1 TC Traub: A 15; Boley REV 10; Manurhin: TR, PF 12/16 Boley & Leinen: SR 15, J 15, ER 15
143E 0000 (F24-81)	25	31	54	15	rund vkt. skt.	3,0 5,0 6,0	16,0 10, 14,0	0,5 1,0 1,0	Index: DG 12, DN 12, OR 12, erweitert ER 16 Steinhäuser: D 16/20
145E 0000 (F25-64)	25	35	77	16	rund vkt. skt.	3,0 4,0 4,0	20,0 14,0 17,0	0,5 1,0 1,0	Gauthier: GM 20 Strohm: M 205 Tornos. B 3, M 20, R 20, RR 20
146E 0000 (F26-90)	26	32	67	13	rund vkt. skt.	3,0 4,0 4,0	20,0 14,0 17,0	0,5 1,0 1,0	
148E 0000 (F28-93)	28	38	70	15	rund rund vkt. skt.	2,0 3,0 4,0 4,0	2,5 24,0 16,0 17,0	0,5 0,5 1,0 1,0	Index: 18, jC 19, DG 20 Traub: A 20; Tünshoff: RH 18, RPU 18 Manurhin: RR, PF 18, 22 Gauthier: G 18, GM 18
156E 0000 (F28-93)	30	39,3	86,5	15	rund vkt. skt.	3,0 4,0 4,0	25,0 15,0 22,0	0,5 1,0 1,0	Lindner: FS 20 Steinhäuser: ST 22, ST 24, STF 18/25
157E 0000 (F30-63)	30	42	80	16	rund vkt. skt.	3,0 4,0 4,0	25,0 18,0 22,0	0,5 1,0 1,0	
1446E 0000 (F30-76-101)	30	38	65	15	rund vkt. skt.	3,0 4,0 4,0	25,0 18,0 22,0	0,5 1,0 1,0	

**Druckspannzangen****Collets**

Bestell-Nr.: E	Abmessung				Bohrung serienmäßig				Anwendung
	d	D	L	W	Form	von	bis	stgd.	
161E 0000 (F32-221)	32	45	75	15	rund	2,0	2,5	0,5	Index: 20; Boley & Leinen: SR 25 Traub: A 25, A 26, TD 26 Boley: REV 25, RD 25 Rambold: RH 26; Manurhin: TR 20 L
162E 0000 (F35-67)	35	43	70	15	rund	3,0	25,0	0,5	Index: 25, K 25 Tönshoff: RH 25, RHS 25, PPU 25
163E 0000 (F35-94)	35	48	80	15	rund	2,0	2,5	0,5	Index: 24, ER 25, C 29, B 30, GS 30 Traub: A 30; Weisser: Unvertor Steinhäuser: ST 28 Hille: DC 25, DE 25
1536E 0000 (F37-740)	37	47	92	16	rund	3,0	32,0	0,5	
164E 0000 (F38-72)	38,08	49	108	15	rund	3,0	32,0	0,5	
165E 0000 (F34-1077)	34	44	80	16	rund	3,0	28,0	0,5	
171E 0000 (F42-76-99)	42	55	94	15	rund	3,0	36,0	0,5	Index: 30; Steinhäuser: D 36 Traub: A 36; Tönshoff: RH 30/30 S Präwema: RDA 25
173E 0000 (F48-76-81)	48	60	94	15	rund	3,0	42,0	0,5	Index: 36, ER 42, GB/GE/GS 42 Traub: A 42, TB 42, TB 60; Hille: DL 40 Steinhäuser: D 36, B 52; Boley: RD 42
177E 0000	58	70	94	15	rund	3,0	52,0	1,0	
185E 0000 (F66-76-359)	66	84	110	15	rund	4,0	60,0	1,0	Index: 52, B 60, GB/GE/GS 65 Traub: A 60, TB 60; Martin: DF, DL 500 Tönshoff: RPU 600; Steinhäuser: D 60
190E 0000	88	106	115	15	rund	60,0	80,0	1,0	
193E 0000	90	107	130	15	rund	20,0	80,0	1,0	
196E 0000	112	138	120	15	rund	20,0	100,0	1,0	